

ultra[®]Silence
by Helios



Az új ELS-ventilátorok

Egycsöves szellőztető ventilátorok
WC, fürdőszoba és
konyha elszívására

Típusáttekintés
Műszaki adatok



Az új ELS ventilátorok



■ Univerzális.

Az új ELS süllyesztett háza minden beépítési szituációra egymaga megoldást kínál, legyen az felső- vagy hátsó kifúvás, másodikhelyiség csatlakozás bármely oldalon (alul is!), wc-csésze csatlakoztatás, avagy a ház elforgatása 90°-kal.

Ventilátorház kiválasztás	3. oldal
Süllyesztett házak	3, 4. oldal
Falon kívüli házak	4. oldal

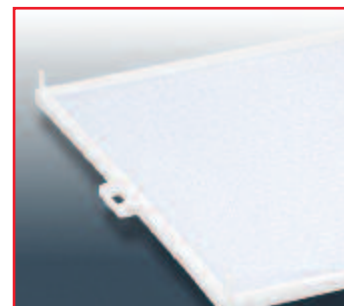


■ Csendes.

Csak 26 dB(A)* alapszellőzésnél ($\dot{V} = 35 \text{ m}^3/\text{h}$) és 35 dB(A)* az emelt fokozaton ($\dot{V} = 60 \text{ m}^3/\text{h}$). Ezzel a Helios ultraSilence® a leghalkabb egycsöves szellőztető készülék a piacon. Több mint 20 különféle ventilátoregység közül választhatunk, amelyek tetszőlegesen bármelyik fali vagy süllyesztett házba egy mozdulattal, szerszámok nélkül beépíthetők.

Ventilátoregységek 60 m ³ /h	5. oldal
Ventilátoregységek 100 m ³ /h	6. oldal

* (Adatok ELS-GU házba szerelve $A_L = 10 \text{ m}^2$, DIN 18017 T.3 szabvány szerint)



■ Exkluzív és hasznos.

Kizárólag a Helios készülékeiben található meg a szűrőelpszkolódás jelző és a mosható tartósszűrő. A szűrőcsere egy kézmozdulattal megoldható. Ezen kívül a készülék átgondolt kialakításával és tartozék-kínálatával rengeteg időt és bosszúságot takaríthatunk meg a beépítéskor.

Süllyesztett ház tartozékai	7. oldal
Csereszűrő és kapcsolók	7. oldal

■ Erős.

260 Pa statikus nyomás 60 m³/h légszállításnál.

A Helios ultraSilence® ELS gépei a legmagasabb nyomást érik el, melyel a legkisebb csőkeresztmetszetek adódnak a felszálló vezetékeknél.

Teljesítmények, kapcs.rajzok	8. oldal
Felszállók méretei	9, 10. oldal

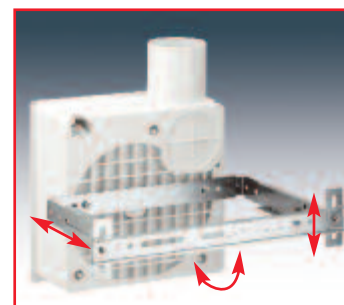


az új ELS-GU ház összehasonlítva a régi típusal

■ Helytakarékos.

Az ELS-GU ház csak 89mm mély, így akár 10-es falba is beépíthető. Az univerzális süllyesztett ház a sokféle beépítési módjával minden helyproblémát megold.

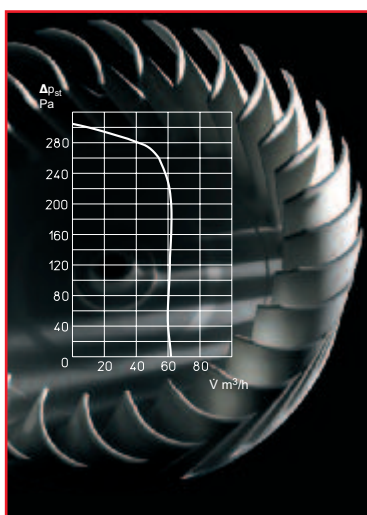
ultraSilence® méretek	8. oldal
Típus összevetés: régi-új ELS-termékcsalád	12. oldal



■ Egyszerűen szerelhető.

Az ELS házak szerelése és beállítása pofonegyszerű. A ház hátulján kialakított elforgásbiztos csavarfejek segítségével szerelhető fel a három irányban beállítható szerelőkonzol. Alternatívaként két kikönyvités van a ház hátulján, átmenőcsavaros fix rögzítéshez.

ultraSilence
by Helios



■ ultraSilence[®] ELS-készülékek javasolt ház és ventilátoregység kombinációi

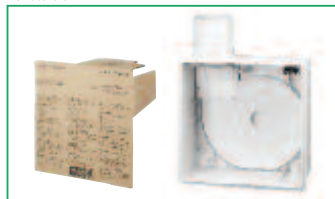
ELS-ventilátoregységek		ELS-ventilátorházak													
		ELS-V 60 Nr. 8131	ELS-VN 60 Nr. 8137	ELS-VNC 60 Nr. 8143	ELS-VP 60 Nr. 8149	ELS-VF 60 Nr. 8161	ELS-V 60/35 Nr. 8133	ELS-VN 60/35 Nr. 8139	ELS-VF 60/35 Nr. 8163	ELS-V 100 Nr. 8132	ELS-VN 100 Nr. 8138	ELS-VNC 100 Nr. 8144	ELS-VP 100 Nr. 8150	ELS-VN 100/60 Nr. 8141	ELS-V 100/60/35 Nr. 8136
 egy- és két helyiség elszívására	ELS-GU Nr. 8111	✓	✓	✓	✓	✓	✓	✓	✓	✓	✓	✓	✓	✓	✓
	ELS-GUBA Nr. 8114	✓	✓	✓	✓	✓	✓	✓	✓	✓	✓	✓	✓	✓	✓
	ELS-GUB Nr. 8112	✓	✓	✓	✓	✓	✓	✓	✓	✓	✓	✓	✓	✓	✓
	ELS-GUBR Nr. 8113	✓	✓	✓	✓	✓	✓	✓	✓	✗	✗	✗	✗	✗	✗
 két helyiség elszívására	ELS-GUBZL Nr. 8115	✓	✓	✓	✓	✓	✓	✓	✓	✓	✓	✓	✓	✓	✓
	ELS-GUBZR Nr. 8117	✓	✓	✓	✓	✓	✓	✓	✓	✓	✓	✓	✓	✓	✓
	ELS-GUBRZL Nr. 8116	✓	✓	✓	✓	✓	✓	✓	✓	✗	✗	✗	✗	✗	✗
	ELS-GUBRZR Nr. 8118	✓	✓	✓	✓	✓	✓	✓	✓	✗	✗	✗	✗	✗	✗
	ELS-GAP Nr. 8127	✓	✓	✓	✓	✓	✓	✓	✗	✗	✗	✗	✓	✓	
	ELS-GAPB Nr. 8128	✓	✓	✓	✓	✓	✓	✓	✗	✗	✗	✗	✗	✗	

✗ - összeépítés, üzemeltetés lehetséges, de a fokozott zajszintemelkedés miatt nem javasolt

■ Süllyesztett ventilátorházak

ELS-GU

Rend.sz. 8111



Süllyesztett ház, légtömör visszacsapó szeleppel. A csonek a ház oldalán alapesetben felfelé kifúvó irányban található, a házzal együtt elforgatható. A külön rendelendő ARS (Rend.sz. 8185) tartozékkal hátsó kifúvásra, szerszámok nélkül átszerelhető, tetszőleges házpozícióban. A villamos gyorscsatlakozó kapcsoléce kivehető. A ház műanyag, B2 tűzvédelmi besorolású, bevakolás elleni kartonlappal, NÁ 80 mm csatlakozó csonekkal.

Fürdőszobák, WC-k és konyhák szellőztetésére, külön rendelendő tartozékokkal második helyiség elszívás is megvalósítható. Süllyesztett beépítés falba, mennyezetbe vagy szerelő-aknába. A tűzvédelem ELS-D strangelzárókkal vagy BAE/BAK elemekkel biztosítható.

ELS-GUBA

Rend.sz. 8114



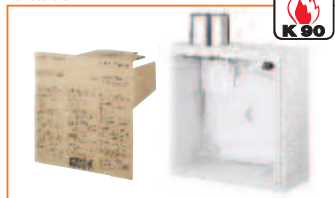
Süllyesztett ház fém csonekkal, K90-es tűzvédelmi besorolású légtömör, önműködő, olvadóbiztosítós elzáró csappantyúval. Az NÁ80-as csonek a ház oldalán alapesetben felfelé kifúvó irányban található, jobbra vagy balra a házzal együtt elforgatható. A külön rendelendő ARS (Rend.sz. 8185) tartozékkal hátsó kifúvásra, egy pillanat alatt, szerszámok nélkül átszerelhető, tetszőleges házpozícióban. Többi tulajdonsága, mint a GU háznál.

Fürdőszobák, WC-k és konyhák szellőztetésére, külön rendelendő tartozékok segítségével második helyiség elszívás is megvalósítható. Süllyesztett beépítés falba, mennyezetbe vagy szerelőaknába. Tűzvédelem aknán kívül is szerelhető, a felszállóra acélcsővel (SF80) csatlakoztatva.

■ Süllyesztett ventilátorház egy helyiség elszívásához, tűzvédelmi burkolattal

ELS-GUB

Rend.sz. 8112

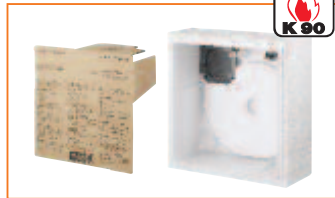


Süllyesztett ház, K90-es tűzvédelmi burkolattal, fém csonekkal, légtömör, önműködő, olvadóbiztosítós elzáró csappantyúval. Az NÁ80-as csonek a ház oldalán alapesetben felfelé kifúvó irányban található, jobbra vagy balra a házzal együtt elforgatható. Bekötéshez a villamos gyorscsatlakozó kapcsoléce kivehető. Bevakolás elleni kartonfedéllel.

Fürdőszobák, WC-k és konyhák szellőztetésére. Süllyesztett beépítés falba, mennyezetbe, vagy akár tűzvédelem szerelőaknába.

ELS-GUBR

Rend.sz. 8113



Süllyesztett ház, K90-es tűzvédelmi burkolattal, fém csonekkal, légtömör, önműködő, olvadóbiztosítós elzáró csappantyúval. NÁ 80-as hátsó csonekú kifúvás, 90°-onként tetszőlegesen elforgatható a házzal együtt. Bekötéshez a villamos gyorscsatlakozó kapcsoléce kivehető. Bevakolás elleni kartonfedéllel.

Fürdőszobák, WC-k és konyhák szellőztetésére. Süllyesztett beépítés falba, mennyezetbe vagy akár tűzvédelem szerelőaknába.

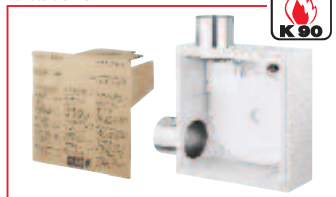
Kifúvás felfelé, oldalra	Kifúvás hátra (külön tartozék)	Egy helyiség elszívás	Két helyiség elszívás (külön tartozék)
•	ELS-ARS Rend.sz. 8185	•	ELS-ZS ¹⁾ Rend.sz. 8186
•	ELS-ARS Rend.sz. 8185	•	ELS-ZS ¹⁾ Rend.sz. 8186
•	—	•	—
—	•	•	—

¹⁾ az ELS-ZS elszívó rácsos dobozkából és második helyiség csonekból (NÁ80) áll (amely balra, jobbra vagy akár lefelé is felszerelhető).

■ Süllyesztett ventilátorházak tűzvédelmi burkolattal

ELS-GUBZL

Rend.sz. 8115



Leírás

Süllyesztett ház, K90-es tűzvédelmi burkolattal, fém csomokkal, légtömör, önműködő, olvadóbiztosítós kifúvó csappantyúval. A második helyiség elszívó csomója baloldali. Az NÁ 80-as kifúvócsomk a ház oldalán alap esetben felfelé néző irányban található, jobbra vagy balra a házzal együtt elforgatható. Bekötéshez a villamos gyorscsatlakozó kapcsoléce kivehető. Bevakolás elleni kartonfedéllel.

Alkalmazás

Fürdőszobák, WC-k és konyhák szellőztetésére. Külön rendelhető tartozékok segítségével második helyiség elszívással. Süllyesztett beépítés falba, mennyezetbe vagy akár tűzvédt szerelőaknába is.

ELS-GUBZR

Rend.sz. 8117

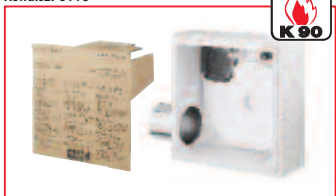


Süllyesztett ház, K90-es tűzvédelmi burkolattal, fém csomokkal, légtömör, önműködő, olvadóbiztosítós kifúvó csappantyúval. A második helyiség elszívó csomója jobboldali. Az NÁ80-as kifúvócsomk a ház oldalán alapesetben felfelé néző irányban található, jobbra vagy balra a házzal együtt elforgatható. Bekötéshez a villamos gyorscsatlakozó kapcsoléce kivehető. Bevakolás elleni kartonfedéllel.

Fürdőszobák, WC-k és konyhák szellőztetésére, második helyiség elszívással. Süllyesztett beépítés falba, mennyezetbe vagy akár tűzvédt szerelőaknába.

ELS-GUBZL

Rend.sz. 8116



Süllyesztett ház, K90-es tűzvédelmi burkolattal, fém csomokkal, légtömör, önműködő, olvadóbiztosítós kifúvó csappantyúval. A második helyiség elszívó csomója baloldali. Az NÁ 80-as kifúvócsomk a ház hátulján található, 90°-onként tetszőlegesen elforgatható. Bekötéshez a villamos gyorscsatlakozó kapcsoléce kivehető. Bevakolás elleni kartonfedéllel.

Fürdőszobák, WC-k és konyhák szellőztetésére, második helyiség elszívással. Süllyesztett beépítés falba, mennyezetbe vagy akár tűzvédt szerelőaknába.

ELS-GUBZR

Rend.sz. 8118



Süllyesztett ház, K90-es tűzvédelmi burkolattal, fém csomokkal, légtömör, önműködő, olvadóbiztosítós kifúvó csappantyúval. A második helyiség elszívó csomója jobboldali. Az NÁ 80-as kifúvócsomk a ház hátulján található, 90°-onként tetszőlegesen elforgatható. Bekötéshez a villamos gyorscsatlakozó kapcsoléce kivehető. Bevakolás elleni kartonfedéllel.

Fürdőszobák, WC-k és konyhák szellőztetésére, második helyiség elszívással. Süllyesztett beépítés falba, mennyezetbe, vagy akár tűzvédt szerelőaknába.

■ Falon kívüli házak

ELS-GAP

Rend.sz. 8127

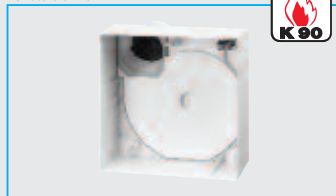


Falra szerelhető ház, fehér műanyagból, légtömör visszacsapó szeleppel. A ház tetszőlegesen, 90°-onként elforgatva is felszerelhető, ennek megfelelően a visszacsapó szelep is szerszámok nélkül elforgatható. Bekötéshez villamos gyorscsatlakozóval és kivehető kapcsoléccel. A rögzítéshez a dübelek és csavarok mellékeltek. Csatlakozó csomk NÁ 80 mm.

Fürdőszobák, WC-k és konyhák szellőztetésére. Falra szerelhető kivitel.

ELS-GAPB

Rend.sz. 8128



Falra szerelhető ház, K90 besorolású tűzvédelemmel, légtömör visszacsapó szeleppel. A ház tetszőlegesen, 90°-onként elforgatva is felszerelhető, ennek megfelelően a visszacsapó szelep is szerszámok nélkül elforgatható. Bekötéshez villamos gyorscsatlakozóval és kivehető kapcsoléccel. A rögzítéshez dübelek és csavarok mellékelve. Csatlakozó csomk NÁ 80 mm.

Fürdőszobák, WC-k és konyhák szellőztetésére. Falra szerelhető kivitel.

Kifúvás felfelé ill. oldalra	Kifúvás hátra (külön tartozék)	Egy helyiség elszívása	Két helyiség elszívása (külön tartozék)
•	—	—	ELS-ZS Rend.sz. 8186
•	—	—	ELS-ZS Rend.sz. 8186
—	•	—	ELS-ZS Rend.sz. 8186
—	•	—	ELS-ZS Rend.sz. 8186
—	•	•	—
—	•	•	—

■ Ventilátoregységek 60 m³/h térfogatárammal.

		Leírás	Alkalmazás	külön rendelhető tartozékok				
				DSEL 2 Rend.sz. 1306 üzemkapcsoló	ZT Nr. 1277 állítható késleltető relé	ZNE Nr. 0342 ZNI Nr. 0343 késleltető relék	ZV Nr. 1279 Elektronikus késleltető relé	
ELS-V 60	Rend.sz. 8131	Ventilátoregység, 60 m ³ /h térfogatárammal. Üzemre készen szállítva, lapos, fehér (alpin fehér), műanyag előlappal és ultraSilence® technikával. Szériakivitelben tartós, mosható szűrővel, szűrőelpiszkolás jelzővel, integrált villamos gyorscsatlakozóval. Szigetelés II. osztály, védelem IP55, 1-es zónába szerelhető. Karbantartásmentes golyóscsapágyazással, energiatakarékos motorral. 230 V~, 50 Hz, 18 W. Hangteljesítmény: 39 dB (A), Hangnyomás: 35 dB(A).*	Nedves helyiségek, fürdő, WC konyha elszívására. Kézi vezérlés pl. villanykapcsolóról, azonnali bekapcsolás és leállítás.	—	•	•	•	
ELS-VN 60	Rend.sz. 8137	Tulajdonságok, mint az ELS-V 60, továbbá integrált késleltető relé: 45 mp. bekapcsolási és kb. 6-8 perc utánfutási késleltetéssel (nem állítható).	Nedves helyiségek, fürdő, WC konyha elszívására. Kézi vezérlés pl. villanykapcsolóról, késleltetett bekapcsolás és leállással.	—	—	—	—	
ELS-VNC 60	Rend.sz. 8143	Mint az ELS-V 60, továbbá beállítható 0 vagy 45 mp. bekapcsolási és 6,12,18, vagy 24 perc utánfutási késleltetés, valamint 4,8,12,24 órás bekapcsolási intervallumú.	Automatikus periodikus szellőztetés és kézi üzem. Szállodák, nyaralók és szezonálisan használt épületekhez.	—	—	—	—	
ELS-VP 60	Rend.sz. 8149	Mint az ELS-V 60, továbbá integrált jelenlétérzékelős vezérlés. Utánfutási késleltetés kb. 6-8 perc. Automatikus, kapcsolót nem igénylő üzem.	Automatikus, kapcsolótól független vezérlés. Ablakkal ellátott világos helyiségekben, középületekben, szállodákban, akadálymentesített helyeken.	—	—	—	—	
ELS-VF 60	Rend.sz. 8161	Mint az ELS-V 60, továbbá automatikus üzem, elektronikus, a relatív nedvességtartalom változás gradiensét is figyelő, páraérzékelővel. Kézi vezérlés esetén integrált késleltető relé: 45 mp. bekapcsolási és kb. 6-8 perc utánfutási késleltetéssel (nem állítható).	Ideális fürdőekben és páratelthelt helyiségekben. Automatikus, kapcsolótól független vezérlés. Ablakkal ellátott világos helyiségekben, középületekben, szállodákban, akadálymentesített helyeken.	—	—	—	—	

■ Ventilátoregységek két fokozattal 60/35 m³/h térfogatárammal

ELS-V 60/35	Rend.sz. 8133	Ventilátoregység 2 fokozattal (60/35 m ³ /h) alap-, és emelt intenzitású szellőztetéshez. Üzemre készen szállítva, lapos, fehér (alpin fehér), műanyag előlappal és ultraSilence® technikával. Szigetelési osztály II, védelem IP55. 1-es zónába szerelhető. 230 V~, 50 Hz, 18/9 W. Hangteljesítmény: 39/30 dB (A), Hangnyomás 35/26 dB(A).* Egyéb tulajdonságok lásd: ELS-V 60.	Kisebb helyiségek nagy terheltsége esetén. Az alacsony fokozat folyamatos üzemre beköthető. Az intenzívebb fokozat külön pl. villanykapcsolóról kapcsolható. DSEL 2 kapcsolóval mindkét fokozat egyedileg vezérelhető. Késleltetés külön relével (ZNE, ZNI)	•	•	•	•	
ELS-VN 60/35	Rend.sz. 8139	Mint az ELS-V 60/35, továbbá integrált késleltető relé: 45 mp. kapcsolási (alacsony fokozatról a magasra) és kb. 6-8 perc visszszakapcsolási késleltetéssel (nem állítható).	Mint az ELS-V 60/35, de integrált késleltető relével.	•	—	—	—	
ELS-VF 60/35	Rend.sz. 8163	Mint az ELS-V 60/35, automatikus üzemmel, az elektronikus, a páratartalom változás gradiensét is figyelő érzékelővel. A folyamatos alacsony fordulatról a gyárilag beállított páratartalom érték szerint felkapcsol az intenzív fokozatra, amíg kellően vissza nem csökken a légnedvesség. Kézi vezérlésnél az integrált relé: 45 mp. bekapcsolási és kb. 6-8 perc utánfutási késleltetéssel (fixen).	Ideális fürdőekben és páratelthelt helyiségekben. Automatikus, kapcsolótól független vezérlés. Középületekben, szállodákban, akadálymentesített helyeken kitűnően használható.	•	—	—	—	

* szabvány szerinti A₁ = 10 m² egyenértékű abszorpciós felülettel ellátott helyiségben mérve ELS-GU házba beépítve, oldalsó kifúvással. DIN 18017, T.3, 1990, bek. 6.2.4. lábjegyzet 3.

■ Ventilátoregységek 100 m³/h térfogatárammal

		Leírás	Alkalmazás	DSEL 2 Rend.sz. 1306 üzemkapcsoló	ZT Nr. 1277 állítható késleltető relé	ZNE Nr. 0342 ZNI Nr. 0343 késleltető relék	ZV Nr. 1279 Elektronikus késleltető relé
ELS-V 100	Rend.sz. 8132	Ventilátoregység 100 m ³ /h térfogatárammal. Üzemre készen szállítva, lapos, fehér (alpin fehér), műanyag előlappal és ultraSilence® technikával. Szériakivitelben tartós, mosható szűrővel, szűrőelvezetés jelzővel, integrált villamos gyorscsatlakozóval. Szigetelési osztály II, védelem IP55. 1-es zónába szerelhető. Karbantartásmentes golyóscsapágyazással, energiatakarékos motorral. 230 V~, 50 Hz, 34 W, Hangteljesítmény: 51 dB (A), Hangnyomás: 47 dB(A).*	Nedves helyiségek, fürdő, WC konyha elszívására. Kézi vezérlés pl. villanykapcsolóról, azonnali bekapcsolás és leállítás.	—	•	•	•
ELS-VN 100	Rend.sz. 8138	Tulajdonságok, mint az ELS-V 100, továbbá integrált késleltető relé: 45 mp. bekapcsolási és kb. 6-8 perc utánfutási késleltetéssel (nem állítható).	Nedves helyiségek, fürdő, WC konyha elszívására. Kézi vezérlés pl. villanykapcsolóról, késleltetett bekapcsolás és leállítás.	—	—	—	—
ELS-VNC 100	Rend.sz. 8144	Mint az ELS-V 100, továbbá beállítható 0 vagy 45 mp. bekapcsolási és 6,12,18, vagy 24 perc utánfutási késleltetés valamint 4,8,12,24 órás bekapcsolási intervallumú.	Automatikus periodikus szellőztetés és kézi üzem. Szállodák, nyaralók és szezonálisan használt épületekhez.	—	—	—	—
ELS-VP 100	Rend.sz. 8150	Mint az ELS-V 100, továbbá integrált jelenlétérzékelős vezérlés. Utánfutási késleltetés kb. 6-8 perc. Automatikus üzem, bekötés kapcsoló nélkül.	Automatikus, kapcsolótól független vezérlés. Ablakellátott világos helyiségekben, középületekben, szállodákban, akadálymentesített helyeken.	—	—	—	—

■ Ventilátoregységek 100/60 m³/h és 100/60/35 m³/h térfogatárammal

ELS-VN 100/60	Rend.sz. 8141	Ventilátoregység két fokozattal (100/60 m ³ /h) alap-, és emelt intenzitású szellőztetéshez. Üzemre készen szállítva, lapos, fehér (alpin fehér), műanyag előlappal és ultraSilence® technikával. Szigetelési osztály II, védelem IP55, 1-es zónába szerelhető. 230 V~, 50 Hz, 34/18 W. Hangteljesítmény: 51/39 dB (A), Hangnyomás 47/35 dB(A).* Egyéb tulajdonságok lásd: ELS-V 100.	Egyidejű szellőztetése fürdő és WC helyiségeknek (megfelelő szüllyesztett ház szükséges). Az alacsony fokozat folyamatos üzemre beköthető. Az intenzívebb fokozat külön pl. villanykapcsolóról indítható. DSEL 2 kapcsolóval mindkét fokozat egyedileg vezérelhető. Késleltetés külön relével (ZNE, ZNI)	•	—	—	—
ELS-V 100/60/35	Rend.sz. 8136	Ventilátoregység három fokozattal (100/60/35 m ³ /h) alap- és emelt intenzitású szellőztetéshez. Üzemre készen szállítva, lapos, fehér (alpin fehér), műanyag előlappal és ultraSilence® technikával. 230 V~, 50 Hz, 34/18/9 W. Hangteljesítmény: 51/39/30 dB (A), Hangnyomás 47/35/26 dB(A).* Egyéb tulajdonságok lásd: ELS-V 100	Komfortos 3 fokozatú szellőztetés, akár második helyiség elszíváshoz is. A középső vagy az alacsony fordulatszám beköthető állandó üzemre és a DSEL 2 (külön tartozék) kapcsolóval felkapcsolható. Mindhárom fokozat kézi vezérlése DSEL 3 kapcsolóval.	• vagy DSEL 3 Rend.sz. 1611	•	•	•

* szabvány szerinti A₁ = 10 m² egyenértékű abszorpciós felülettel ellátott helyiségben mérve ELS-GU házba beépítve, oldalsó kifúvással.
DIN 18017, T.3, 1990, bek. 6.2.4. lábjegyzet 3.

Tartozékok süllyesztett házakhoz

ELS-ZAS

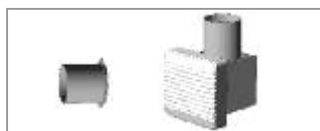
Rend.sz. 8184



Másodhelyiség elszívó csomk, műanyagból, süllyesztett, tűzvédelmi burkolat nélküli házakhoz pl. ELS-GU

ELS-ZS

Rend.sz. 8186



Másodhelyiség elszívó készlet, elszívó csomkból és a második helyiségbe felszerelendő doboz, légráccsal. A rács fehér műanyag. Süllyesztett ventilátorházakhoz pl. ELS-GU, ELS-GUBA és ELS-GUB..Z..

ELS-ARS

Rend.sz. 8185



Légterelő a ventilátorok hátsó kifúvásra aakításhoz. A fém csomkos ELS-GUBA házhoz négy szegeccsel. Minden tűzvédelmi burkolat nélküli süllyesztett ventilátorházhoz alkalmazható. A ventilátoregységekre szerelendő! Javasolt azzal együtt rendelni.

ELS-WCS

Rend.sz. 8191



WC-csésze elszívás csatlakozó készlet. A készlettel rendelkezésre álló oldalcsonk méretek: ø 50 mm, ø 40 és ø 30 mm. Süllyesztett házakhoz: ELS-GU és ELS-GUBA.

ELS-AGR

Rend.sz. 8193



Takarókeret,

A süllyesztett ventilátorháznál nagyobb beépítési nyílás eltakarására. A maximálisan lefedhető nyílásméret 293 x 293 mm.

ELS-VA

Rend.sz. 8189



Előfalas adapterkeret,

pl. a helyiség oldaláról történő utólagos beszereléshez, gipszkarton falaknál, aknáknál ill. szerelőfalak mögé. ELS-GU és ELS-GUBA házakhoz.

ELS-MHU

Rend.sz. 8187



Univerzális szerelőkeret.

Süllyesztett ELS házak szakszerű rögzítéséhez falra, aknába és álmennyezetekhez. Három irányban állítható. Minden süllyesztett ELS házhoz.

ELS-MB

Rend.sz. 8188



Szerelő kengyel

szerelőfalas rendszerekbe könnyen integrálható szerelőkengyel. Minden süllyesztett ELS házhoz.

Szűrőbetétek, relék és kapcsolók

ELF-ELS

Rend.sz. 8190



Csereszűrő ELS-V. ventilátorokhoz. Többször is tisztítható, akár a mosogató gépben is. 2db/csomag

ELF-ZS

Rend.sz. 0557



Csereszűrő, az ELS-ZS második helyiség elszívó dobozhoz. 5db/csomag.

DSEL 2

Rend.sz. 1306



Üzemi és fordulatszám kapcsoló kétfokozatú ELS ventilátorokhoz. A világítással együtt kapcsolható. Süllyesztett kialakításban. 230 V~, 50/60 Hz, I max. 3 A (ind.), IP 30, Szél.80 x mag. 80 x mély. 15 mm

DSEL 3

Best.-Nr. 1611



Háromfokozatú üzemi- és fordulatszám kapcsoló. 0 fokozattal, háromfokozatú ELS ventilátorokhoz. A világítással nem kapcsolható párhuzamosan. Süllyesztett beépítésre. 230 V~, 50/60 Hz, I max. 3 A (ind.), IP 30 Szél.80 x mag. 80 x mély. 23 mm

ZNE

Rend.sz. 0342

ZNI

Rend.sz. 0343



ZNE - Elektronikus késleltető relé. Az utánfutás fokozatmentesen 0-21 perc között beállítható. Kikapcsolható kb. 45 mp. indítási késleltetés. 230 V~, 50/60 Hz, I max. 0,8 A (ind.), I min. 0,05 A, IP 40 Szél.17 x mag. 37 x mély. 13mm

ZNI - Elektronikus intervallum relé. Beállítható időközök: 0, 4, 8, 12, 24 óra. Egyéb adatok mint a ZNE.

ZV

Rend.sz. 1279



ZV - Elektronikus késleltető relé. Az utánfutás fokozatmentesen 4-15 perc között beállítható. Üzemkapcsolója ki, késleltetés és tartós üzem állású. Beépíthető 35-ös profilsínre. 230 V~, 50/60 Hz, I max. 2,1 A (ind.), IP 20 Szél.18 x mag. 93 x mély. 67mm

ZT

Rend.sz. 1277



ZT - Termikus késleltető relé, az utánfutási késleltetés függ a bekapcsolási időtől kb. 2-12 perc. 230 V~, 50/60 Hz, I max. 4 A (ind.), IP 20 Szél.32 x mag. 40 x mély. 17mm

■ Műszaki adatok

Műszaki adatok	Ventilátor-egység														
Típus	ELS	-V 60	-VN 60	-VNC 60	-VP 60	-VF 60	-V 60/35	-VN 60/35	-VF 60/35	-V 100	-VN 100	-VNC 100	-VP 100	-VN 100/60	-V 100/60/35
Rend.sz.		8131	8137	8143	8149	8161	8133	8139	8163	8132	8183	8144	8150	8141	8136
Kikapcsolási késleltetés.		—	6	6, 12, 18, 24	6	6	—	6	6	—	6	6, 12, 18, 24	6	6	—
Térfogatáram (m ³ /h)		60	60	60	60	60	60/35	60/35	60/35	100	100	100	100	100/60	100/60/35
Teljesítményfelvétel (W)		18	18	18	18	18	18/9	18/9	18/9	34	34	34	34	34/18	34/18/9
Hangnyomásszint ¹⁾ dB(A) 10 m ² egyenértékű abszorpciós felületnél		35	35	35	35	35	35/26	35/26	35/26	47	47	47	47	47/35	47/35/26
Hangteljesítményszint ¹⁾ L _{WA} dB(A)		39	39	39	39	39	39/30	39/30	39/30	51	51	51	51	51/39	51/39/30
Elektromos vezeték: 230 V~, 50 Hz		NYM-0	NYM-0	NYM-0	NYM-0	NYM-0	NYM-0	NYM-0	NYM-0	NYM-0	NYM-0	NYM-0	NYM-0	NYM-0	NYM-0
Szükséges vezeték keresztmetszet (mm ²)		2 x 1,5	3 x 1,5	3 x 1,5 4 x 1,5*	2 x 1,5	3 x 1,5 4 x 1,5*	3 x 1,5	4 x 1,5	4 x 1,5 5 x 1,5*	2 x 1,5	3 x 1,5	3 x 1,5 4 x 1,5*	2 x 1,5	4 x 1,5	4 x 1,5
Kapcsolási rajz száma		SS-869	SS-875	SS-881	SS-887	SS-881	SS-871	SS-877	SS-883	SS-870	SS-876	SS-882	SS-887	SS-879	SS-874

Minden légszállítási- és zajadat mérése szabványoknak megfelelően történt: (DIN 24163, DIN 24166, DIN 45635, DIN 44974).

¹⁾ ELS-GU házba beépítve, oldalsó kifúvással * +1 vezető az automata funkció letiltásához

■ Kapcsolási rajzok

-V 60 SS-869

2) 60 m³/h

-V 100 SS-870

3) 100 m³/h

-V 60/35 SS-871

2) 60 m³/h
1) 35 m³/h

a) visszefeszültség !

-V 100/60/35 SS-874

3) 100 m³/h (a) visszefeszültség!
2) 60 m³/h
1) 35 m³/h

-VN 60 SS-875

2) 60 m³/h

-VN 100 SS-876

3) 100 m³/h

-VN 60/35 SS-877

2) 60 m³/h
1) 35 m³/h

a) visszefeszültség !

-VN 100/60 SS-879

3) 100 m³/h
2) 60 m³/h

a) visszefeszültség !

-VNC 60 -VF 60 SS-881

2) 60 m³/h

b) kézi be
c) automata üzem ki

-VNC 100 SS-882

3) 100 m³/h

b) kézi be
c) automata üzem ki

-VNC 60/35 -VF 60/35 SS-883

2) 60 m³/h
1) 35 m³/h

a) visszefeszültség!
b) kézi be
c) automata üzem ki

-VP 60 -VP 100 SS-887

d) független világítás kapcsolás

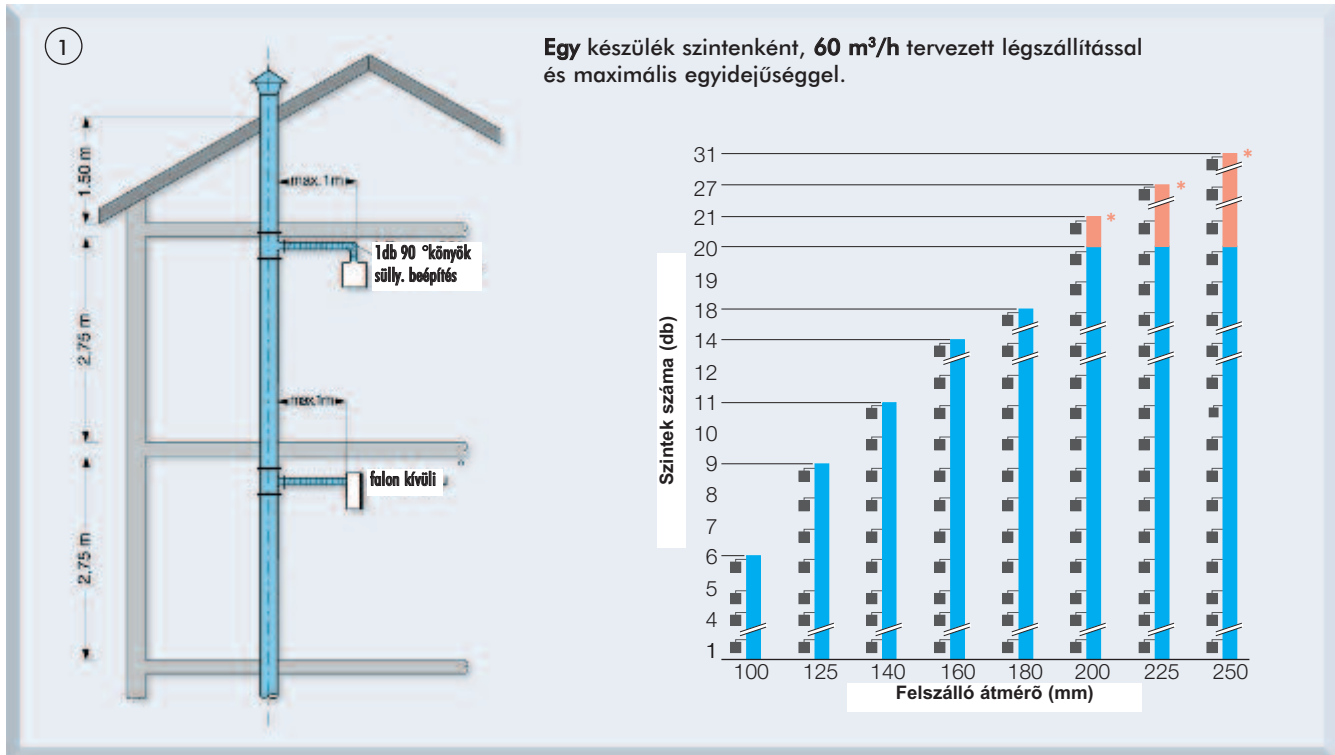
Megjegyzések:

- Párhuzamos kapcsolásnál az 1-2-3-as kapocs esetén a másik nem kapcsolt pontnál visszefeszültség található. A világítást ezért csak kétpólusú kapcsolóval szabad rákötni.
- Az automata funkció mellett (VN, VNC, VF, VP típusok) az elérhető fokozatokat manuálisan is lehet kapcsolni.
- Az ELS-VNC és -VF típusoknál az automatikus vezérlést (kivéve a háromfokozatú típusokat) ki lehet kapcsolni.
- Ventilátortól független világítás kapcsolás.

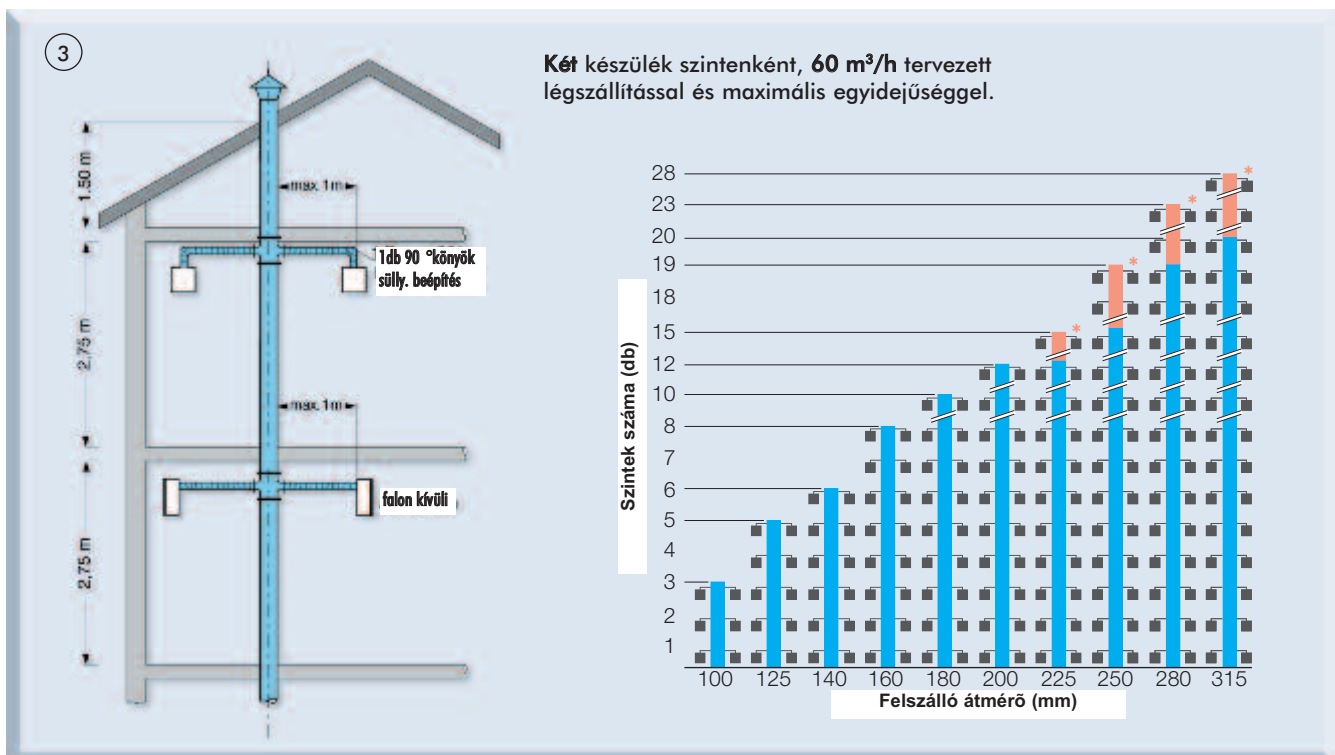
Az alábbi ábra alapján egyszerűen meghatározható a közös felszálló átmérője (DIN 18017).

60 m³/h Fürdőszoba vagy WC

1 készülék szintenként



2 készülék szintenként



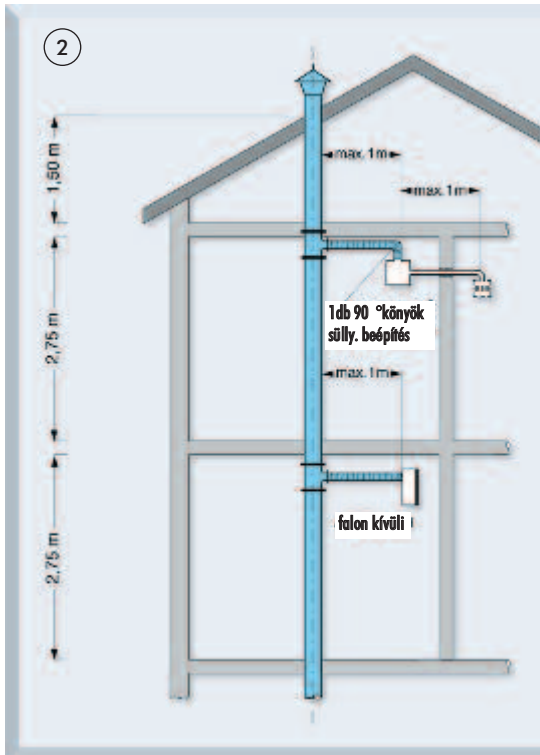
Feltételek:
2,75 m, szintmagasság, egyenes felszállók elhúzások nélkül, a legfelső leágazástól 1,5m egyenes kifúvás a tetőig. Max. 60 Pa. nyomáskülönbség a helyiségek és a kifúvás között. 100% os egyidejűség.

A Helios ultraSilence® ELS-Software segítségével könnyen megtervezhetők az ELS rendszerek.

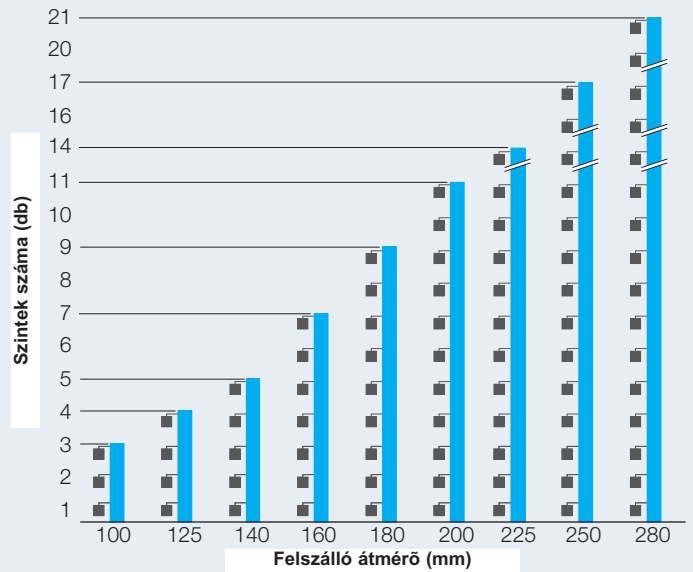
* Ilyen szintszám mellett lehetséges ugyan az üzem de a komfortzónán kívül esik, így nem javasolható.

100 m³/h Konyha és második helyiség elszívás

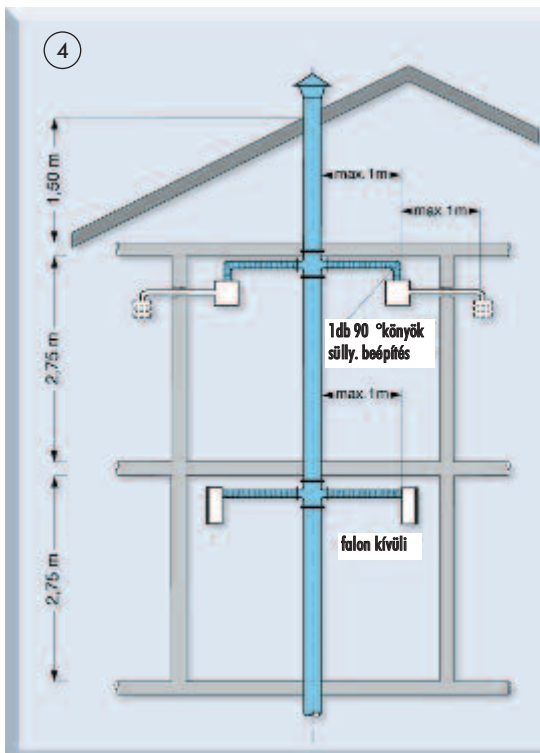
1 készülék szintenként (akár második helyiség elszívással)



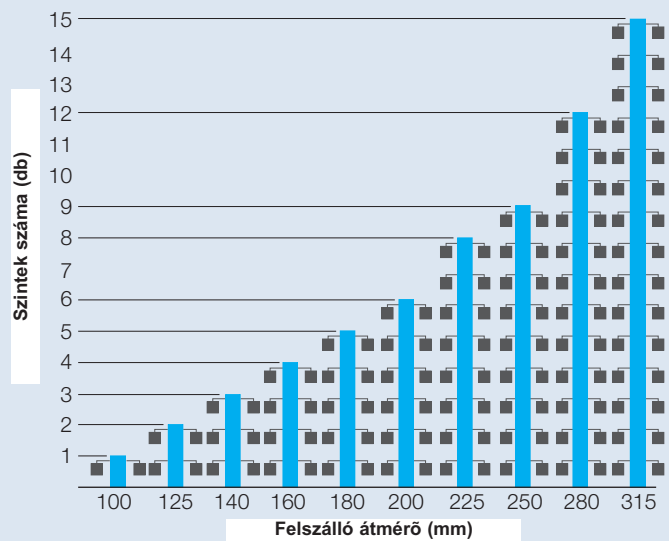
Egy készülék szintenként, 100 m³/h tervezett légszállítással és maximális egyidejűséggel.
pl. konyha 100 m³/h, vagy fürdő 60 m³/h és WC 40 m³/h)



2 készülék szintenként (akár második helyiség elszívással)



Egy készülék szintenként, 100 m³/h tervezett légszállítással és maximális egyidejűséggel.
pl. konyha 100 m³/h, vagy fürdő 60 m³/h és WC 40 m³/h)



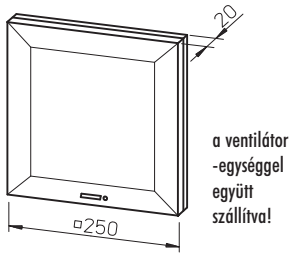
Példa 1:
Helyiség: Fürdő/WC
V̇ = 60 m³/h
Készülékszám szintenként: 1
Szintszám: 9
Felszálló átmérője: ?

Az ①-es ábra alapján
A felszálló átmérője: 125 mm

Példa 2:
Helyiség: Fürdő és külön WC 1 készülék
V̇ = 100 m³/h (Fürdő 60 m³/h és WC 40 m³/h)
Készülékszám szintenként: 2
Szintszám: 6
Felszálló átmérője: ?

A ④-es ábra alapján
A felszálló átmérője: 200 mm

ultraSilence® ELS-előlap



a ventilátor-egységgel együtt szállítva!

méretek mm-ben

Süllyesztett ventilátor-házak

- egy és két helyiség elszívására

Süllyesztett ventilátor-házak

- egy helyiséghez

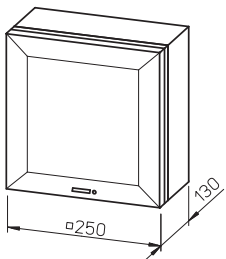
- tűzvédelmi burkolattal

Süllyesztett ventilátor-házak

- két helyiséghez

- tűzvédelmi burkolattal

ultraSilence® ELS-falon kívüli

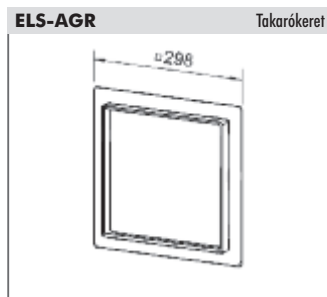


méretek mm-ben

Falon kívüli ház

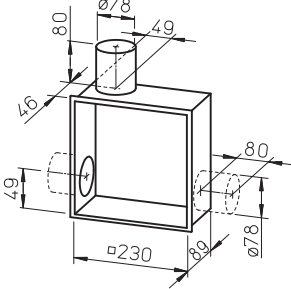
- tűzvédelemmel és anélkül

Tartozékok

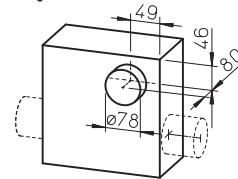


ELS-GU sülly. ház **tűzvédelem nélkül**

Másodhelyiség elszívás külön rendelendő tartozékkal (ELS-ZS, vagy ELS-ZAS)

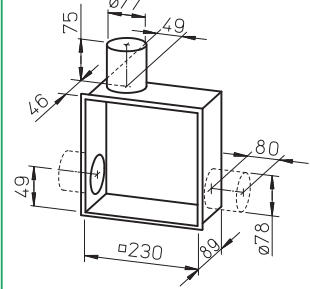


Hátso kifúvás a külön rendelendő ELS-ARS tartozékkal lehetséges.

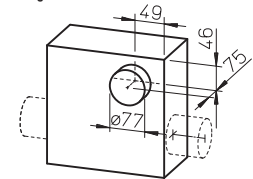


ELS-GUBA sülly. ház **tűzvédelemmel**

Másodhelyiség elszívás külön rendelendő tartozékkal (ELS-ZS, vagy ELS-ZAS)

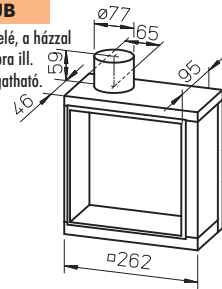


Hátso kifúvás a külön rendelendő ELS-ARS tartozékkal lehetséges.



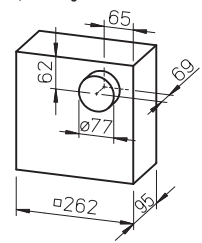
ELS-GUB

Kifúvás felfelé, a házzal együtt jobbra ill. balra elforgatható.



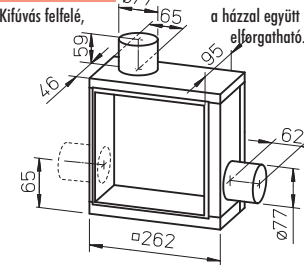
ELS-GUBR

Hátso kifúvás, tetszőlegesen 90°-onként elforgatható



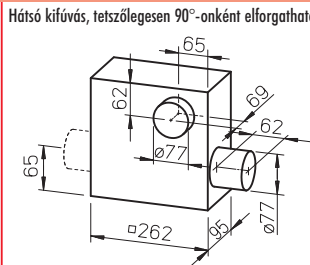
ELS-GUBZL / R

Kifúvás felfelé, a házzal együtt elforgatható.

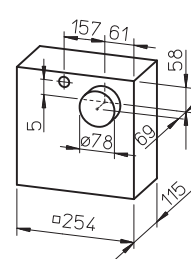


ELS-GUBRZL / R

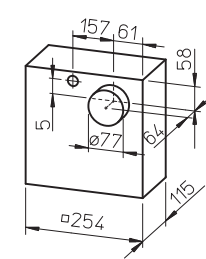
Hátso kifúvás, tetszőlegesen 90°-onként elforgatható



ELS-GAP fali ház **tűzvédelem nélkül**

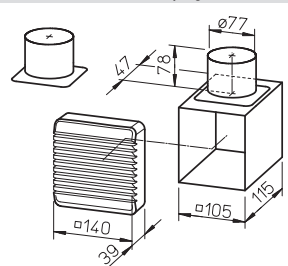


ELS-GAPB fali ház **tűzvédelemmel**



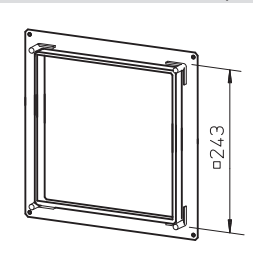
ELS-ZS

Másodhelyiség csatlakozó készlet



ELS-VA

Előfal adapterkeret



■ ELS ventilátorház típusok

Leírás	régie ELS sorozat 2008-ig		ultraSilence® ELS sorozat				ÚJ!
	Típus	Rend.sz.	Kifúvás fent (vagy oldalra)		Kifúvás hátra		
			Típus	Rend.sz.	Típus	Rend.sz.	
Süllyesztett ház	ELS-G	0579	ELS-GU	8111	ELS-GU	8111	
					ELS-ARS ¹⁾	8185	
Süllyesztett ház második helyiség elszívással Másodhelyiség elszívó tartozék	ELS-GZR	0581	ELS-GU	8111	ELS-GU	8111	
	ELS-ZA	0455	ELS-ZS ²⁾	8186	ELS-ZS ²⁾	8186	
					ELS-ARS ¹⁾	8185	
Süllyesztett ház tűzvédelmi burkolattal K 90, K 90-es aknába is szerelhető	ELS-GB	0549	ELS-GUB	8112	ELS-GUBR	8113	
	ELS-GBK	0433					
Süllyesztett ház tűzvédelem K 90, a K90-es aknán kívüli elhelyezésre	ELS-GDB	0554	ELS-GUBA	8114	ELS-GUBA	8114	
	ELS-GDBK	0436			ELS-ARS ¹⁾	8185	
Süllyesztett ház tűzvédelmi burkolattal K 90, K 90-es aknába is szerelhető – mádodhelyiség csatlakozó balra – mádodhelyiség csatlakozó jobbra	ELS-GBZRL	0547	ELS-GUBZL	8115	ELS-GUBRZL	8116	
	ELS-GBZRR	0548	ELS-GUBZR	8117	ELS-GUBRZR	8118	
Süllyesztett ház tűzvédelem K 90, a K90-es aknán kívüli elhelyezésre, második helyiség elszívási lehetőséggel	ELS-GDBZR	0554	ELS-GUBA	8114	ELS-GUBA	8114	
	ELS-ZA	0455	ELS-ZS ²⁾	8186	ELS-ZS ²⁾	8186	
					ELS-ARS ¹⁾	8185	
Falon kívüli ház	ELS-GA	1592			ELS-GAP	8127	
Falon kívüli ház K 90 tűzvédelemmel	ELS-GAB	1590			ELS-GAPB	8128	
Falon kívüli ház K 90 K tűzvédelemmel	ELS-GAK	1599					

¹⁾ ELS-ARS légtերelő hátsó kifúváshoz.

²⁾ ELS-ZS második helyiség elszívás készlet: tartalma csonk és elszívó doboz.

■ ELS Ventilátoregységek

Térfogatáram 60 m³/h

régie ELS sorozat 2008-ig		ultraSilence® sorozat		ÚJ!
Típus	Rend.sz.	Típus	Rend.sz.	
ELS-VE 60 ventilátoregység	0425	ELS-V 60	8131	
ELS-VE 60/30 – két fokozattal	0535	ELS-V 60/35	8133	
ELS-VEZ 60 – késleltető relével	0426	ELS-VN 60	8137	
ELS-VEZ 60/30 – két fokozattal és késleltetéssel	0536	ELS-VN 60/35	8139	
ELS-VEI 60 – intervallum relével	0427	ELS-VNC 60	8143	
ELS-VEB 60 – mozgásérzékelővel	0509	ELS-VP 60	8149	
ELS-VEF 60 – nedvesség érzékelővel	0431	ELS-VF 60	8161	
ELS-VEF 60/30 – két fokozattal és npáraérzékelővel	0515	ELS-VF 60/35	8163	

Térfogatáram 100 m³/h

régie ELS sorozat 2008-ig		ultraSilence® sorozat		ÚJ!
Típus	Rend.sz.	Típus	Rend.sz.	
ELS-VE 100 ventilátoregység	0429	ELS-V 100	8132	
ELS-VE 100/60/40 – három fokozattal	0432	ELS-V 100/60/35	8136	
ELS-VEZ 100 – késleltető relével	0434	ELS-VN 100	8138	
ELS-VEZ 100/60 – két fokozattal és késleltetéssel	0430	ELS-VN 100/60	8141	
		ÚJ! intervallum relével	ELS-VNC 100	8144
		ÚJ! jelenlét érzékelővel	ELS-VP 100	8150

■ ELS Tartozékok

régie ELS sorozat 2008-ig		ultraSilence® sorozat		ÚJ!
Típus	Rend.sz.	Típus	Rend.sz.	
ELS-ZA	0455	ELS-ZS második helyiség elszívó készlet	8186	
ELS-MH	0583	ELS-MHU szerelőkeret	8187	
		ELS-MB	8188	szerelő kengyel
		ELS-VA	8189	előfali adapter ELS-GU-hoz
		ELS-WCS	8191	WC-csésze elszívó csatlakozó készlet
		ELS-ARS	8185	Légtերelő hátsó kifúváshoz
		ELS-ZAS	8184	második helyiség elszívó csonk

Kamleithner Budapest Kft.

1214 Budapest, Rákóczi Ferenc út 189.
Tel.: 06 1 425-3288 Fax.: 06 1 425-7589
iroda@helios.hu www.helios.hu